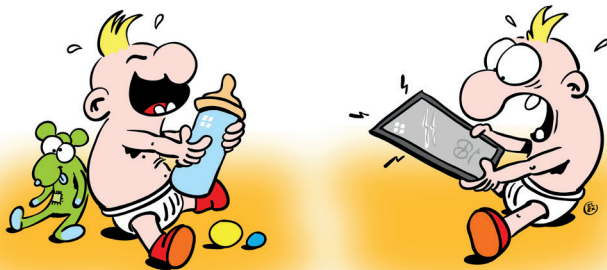


À QUOI BÉBÉ DOIT-IL ÊTRE BIBERONNÉ ?



ÉVITER LES ÉCRANS AVANT 3 ANS !

Pour grandir et se construire, le tout-petit a besoin de temps libre pour jouer, imaginer et communiquer. Il doit interagir avec son environnement tout en stimulant ses cinq sens.

Un usage raisonné et partagé des écrans permet de limiter les risques liés à la surexposition :

- difficultés dans les apprentissages, notamment l'acquisition du langage
- troubles du sommeil
- obstacles dans la construction du lien parents-enfants

Aidez-le à grandir, connectez-vous à lui !

Des ressources existent pour vous aider.



*Retrouvez l'ensemble
des ressources via le
QRCode*

